

... und was bieten wir noch?



Berufsfachschule Textil- und Modenäherin

Voraussetzung: Berufsbildungsreife
Ziel: nach 2 Jahren Abschluss Textil- & Modenäherin, Mittlerer Schulabschluss

Berufsfachschule Änderungsschneiderin

Voraussetzung: Berufsbildungsreife
Ziel: nach 2 Jahren Abschluss Änderungsschneiderin, Mittlerer Schulabschluss

Berufsfachschule Textil- und Modeschneiderin

Voraussetzung: Berufsbildungsreife
Ziel: nach 3 Jahren Abschluss Textil- & Modeschneiderin, Mittlerer Schulabschluss

Berufsfachschule Assistentin für Mode und Design

Voraussetzung: Mittlerer Schulabschluss
erfolgreiche Teilnahme am Bewerbergespräch
Ziel: nach 2 Jahren Abschluss als staatlich geprüfte Gestaltungstechnische Assistentin Schwerpunkt Mode und Design

Berufsfachschule Modedesign

Voraussetzung: Mittlerer Schulabschluss
Eignungstest bestanden
Ziel: nach 3 Jahren Abschluss als staatlich geprüfte Designerin Schwerpunkt Mode

Fachoberschule (zweijährig)

Voraussetzung: Mittlerer Schulabschluss
Nachweis eines Praktikumsplatzes
Ziel: nach 2 Jahren Fachhochschulreife

Fachoberschule (einjährig)

Voraussetzung: abgeschlossene Ausbildung im Berufsfeld und Mittlerer Schulabschluss
Ziel: nach 1 Jahr Fachhochschulreife

Abitur Fachrichtung Modedesign & Gestaltungstechnik in Kooperation mit OSZ Handel I

Voraussetzung: Mittlerer Schulabschluss
Ziel: nach 3 Jahren Abitur

Berufsschule

Voraussetzung: Ausbildungsvertrag
Ziel: nach 2 Jahren Abschluss als Textil- und Modenäherin, Änderungsschneiderin
nach 3 Jahren Abschluss als Maßschneiderin, Textil- und Modeschneiderin, Modistin, Schuhmacherin, Sattlerin, Täschnerin, Textilreinigerin...

Haben Sie noch Fragen?



Auskünfte und Informationen zur Berufsvorbereitung IBA- erhalten Sie im Sekretariat am:
Schulstandort Albrechtstraße.

Schulstandorte

Kochstraße 9

10969 Berlin
Tel.: 0 30/25 39 15 11
Fax: 0 30/25 39 15 15

Anfahrt:

U-Bahn: U6; Kochstraße
U2; Stadtmitte
S-Bahn: S1, S 2, S26; Anhalterbahnhof
Bus: M 29; Kochstraße/Checkpoint Charlie

Albrechtstraße 27

10117 Berlin
Tel.: 0 30/2 88 78 86 11
Fax: 0 30/2 88 78 86 12

Anfahrt:

U-Bahn: U6; Oranienburger Tor
S-Bahn: S1, S2, S5, S9, S75; Friedrichstraße
Bus: 147; Friedrichstraße/Reinhardtstraße
Straßenbahn: M2, M12; S + U Oranienburger Tor

Öffnungszeiten der Sekretariate:

montags bis freitags von 07.30 – 12.00 Uhr
(außer mittwochs) 13.30 – 14.00 Uhr
mittwochs von 07.30 – 12.00 Uhr
13.30 – 14.00 Uhr

Telefonische Erreichbarkeit der Sekretariate:

montags bis mittwochs von 07.30 – 15.30 Uhr
donnerstags bis freitags von 07.30 – 14.00 Uhr

Email: info@osz-bekleidung-mode.de
Internet: www.osz-bekleidung-mode.de



Integrierte Berufsausbildungsvorbereitung IBA



Für wen?

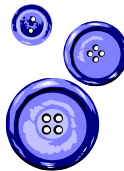
Für Schülerinnen, die nach Erfüllung der zehnjährigen allgemeinen Schulpflicht keinen Ausbildungsplatz gefunden haben.

Wie lange dauert's?

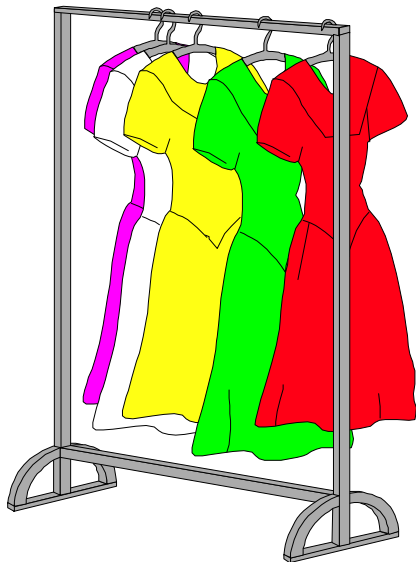
Sie werden **ein Jahr** lang das OSZ Bekleidung und Mode besuchen.

Was bringt's?

Die integrierte Berufsausbildungsvorbereitung (IBA) bereitet Sie vorrangig auf eine berufliche Erstausbildung oder auch auf eine Berufstätigkeit in verschiedenen Berufsbereichen vor.



Darüber hinaus können Sie Ihren Schulabschluss verbessern. Bei entsprechenden Leistungen können Sie die Berufsbildungsreife bzw. die erweiterte Berufsbildungsreife und in Ausnahmefällen sogar den Mittleren Schulabschluss erwerben.



Was?

Was müssen Sie dafür tun?

Sie werden an fünf Tagen in der Woche in den allgemein bildenden Fächern *Mathematik, Deutsch, Englisch, Wirtschafts- und Sozialkunde* und *Sport* unterrichtet.

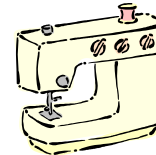


Weiterhin erhalten Sie Unterricht in den berufsspezifischen Fächern des Berufsfeldes *Textiltechnik und Bekleidung*.

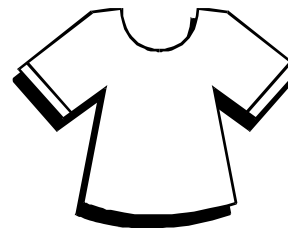


Sie werden gestalterisch und künstlerisch tätig und lernen an einem Tag in der Woche im Fachpraxisunterricht Stück für Stück mit der Nähmaschine und der Bügelanlage

umzugehen, bis Sie am Ende ein Kleidungsstück nähen können. Für das Werkzeug müssen Sie ca. 20 € einplanen.



Sie müssen zwei schulbegleitende Betriebspraktika erfolgreich absolvieren. Diese sollen die Vermittlung in eine duale Berufsausbildung unterstützen.



Aufnahmeverfahren

Voraussetzung:

- ⇒ Sie müssen einen Berliner Wohnsitz vorweisen. Personen, die ihren Wohnsitz nicht in Berlin haben, können nur nach Maßgabe freier Plätze aufgenommen werden.
- ⇒ Sie müssen als ausländische Bewerberin über gute Kenntnisse der deutschen Sprache verfügen
- ⇒ Sie müssen als ausländische Bewerberin eine von der Ausländerbehörde erteilte Aufenthaltsgenehmigung oder
 - eine von der Ausländerbehörde erteilte Bescheinigung über einen Antrag auf Erteilung einer Aufenthaltsgenehmigung oder
 - einen Pass mit Sichtvermerk der Ausländerbehörde vorlegen.

Anmeldung

Für eine erfolgreiche Bewerbung benötigen wir von Ihnen folgende Unterlagen:

- ⇒ Aufnahmeantrag
- ⇒ Leitbogen (den bekommen Sie an „Ihrer“ abgebenden Schule)
- ⇒ tabellarischer Lebenslauf
- ⇒ zwei Passbilder mit Ihrem Namen
- ⇒ aktuelles Halbjahreszeugnis und
- ⇒ beglaubigtes Abschluss- oder Abgangszeugnis der Sekundarschule
- ⇒ Kopie des Personalausweises (Vorder- und Rückseite) bzw. Kopie des Passes
- ⇒ Kopie des Nachweises über den Hauptwohnsitz in Berlin (polizeiliche Anmeldebestätigung)

Der Bewerbungsschluss für das jeweils kommende Schuljahr ändert sich jährlich. Genaueres entnehmen Sie bitte unserer Homepage.

Bewerbungsunterlagen bitte vollständig im Sekretariat am Schulstandort Albrechtstraße abgeben!